

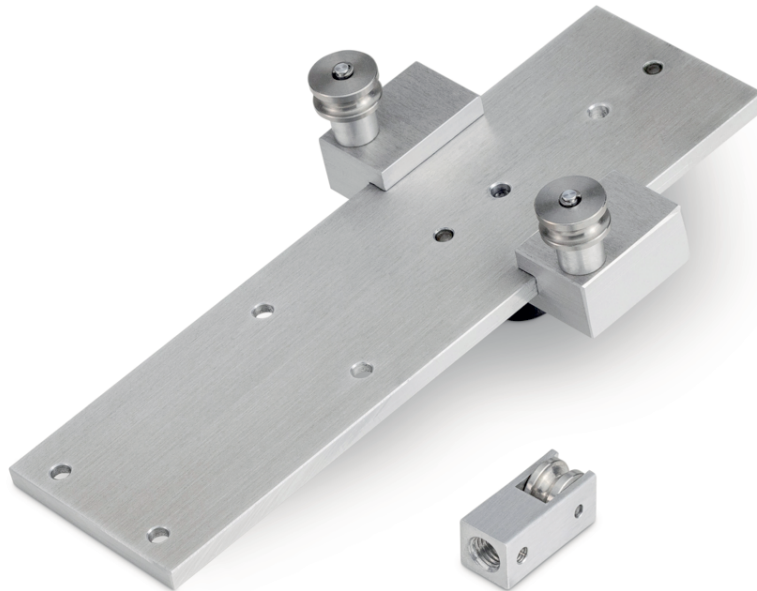
## PRODUKTBROSCHÜRE

---

# SAUTER FK-A01

Datum: 27.02.2026

DEUTSCH



Tensiometer-Aufsatz mit Safe-insert-Funktion: Ziehen und loslassen, um das laufende Kabel in die Führungsrollen einzuführen, für Zugspannungsprüfungen bis zu 250 N, Aluaufsatz, Rollen nach innen verstellbar

---

### KONTAKT

KERN & SOHN GmbH  
Ziegelei 1  
72336 Balingen  
Germany

Telefon : +49 7433 9933-0  
Fax : +49 7433 9933-149  
E-Mail : [info@kern-sohn.com](mailto:info@kern-sohn.com)  
Web : [www.kern-sohn.com](http://www.kern-sohn.com)



Scannen Sie hier für  
weitere Informationen

## BESCHREIBUNG

- optional für alle FK Modelle von FK 10 bis FK 250

## SPEZIFIKATIONEN

### Artikelcodes, Produktgruppen & Statusinformationen

Modell-Artikel-Code	FK-A01
Modell-Reihe	FK
Sortiment	Sauter
Produkt Segment	Kraftmesstechnik
Produktgruppe	Klemmen & Spannzeuge
Produkt-Verwendungsart	Zubehör/DL
EAN-Code (Modell)	404576 11358 19
Zolltarifnummer	90248000

### Technische Daten - Konstruktion

Werkstoff	Metall
Gehäuseabmessungen (BxTxH)	140×140×40 mm

### Technische Daten - Umweltbedingungen

Maximale Lagertemperatur	40 °C
Minimale Lagertemperatur	-10 °C

### Technische Daten - Verpackung & Versand

Abmessungen Verpackung (B×T×H)	200×100×50 mm
--------------------------------	---------------

Bruttogewicht	0,55 kg
Nettogewicht	0,50 kg
Versandart	Paketdienst
UN-Nummer	kein Gefahrgut
Verpackungsbestandteil - nach Gewicht - Kunststoff	20 g
Lieferzeiten	1 d

## FUNKTIONEN

Standard
----------

