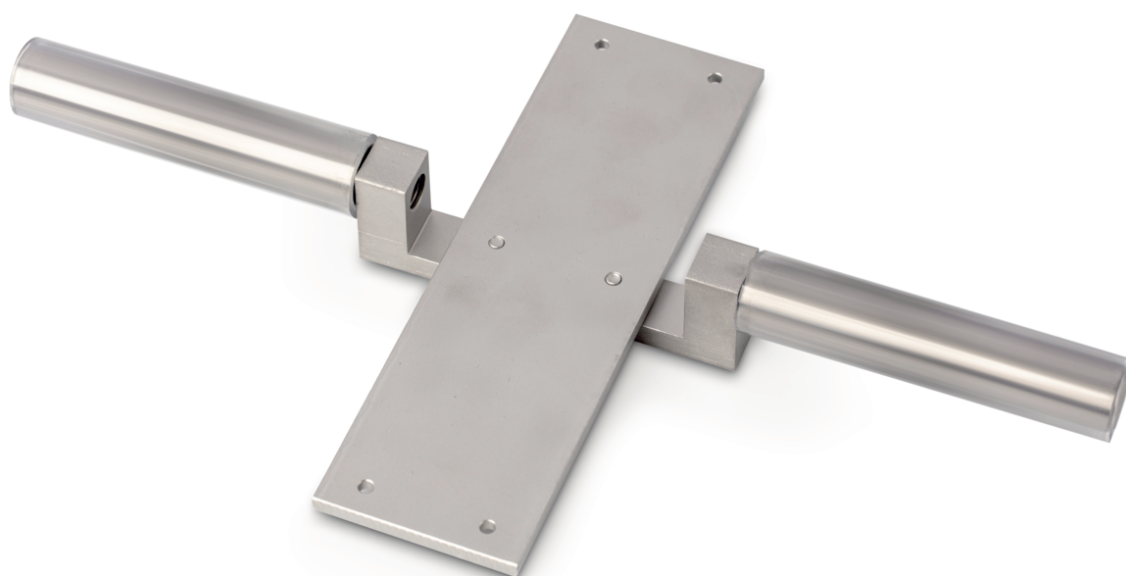


PRODUKTBROSCHÜRE

SAUTER AFH 04

Datum: 27.02.2026

DEUTSCH



Haltegriff aus Edelstahl mit grifffestem Kunststoffmantel

KONTAKT

KERN & SOHN GmbH
Ziegelei 1
72336 Balingen
Germany

Telefon : +49 7433 9933-0
Fax : +49 7433 9933-149
E-Mail : info@kern-sohn.com
Web : www.kern-sohn.com



Scannen Sie hier für
weitere Informationen

BESCHREIBUNG

- Haltegriff aus Edelstahl mit grifffestem Kunststoffmantel
- Geeignet für SAUTER FA, FH, FL
- Lieferumfang: 1 Stück

SPEZIFIKATIONEN

Artikelcodes, Produktgruppen & Statusinformationen

Modell-Artikel-Code	AFH 04
Modell-Reihe	AFH
Sortiment	Sauter
Produkt Segment	Kraftmesstechnik
Produktgruppe	Klemmen & Spannzeuge
Produkt-Verwendungsart	Zubehör/DL
EAN-Code (Modell)	404576 1122505
Zolltarifnummer	90249000

Technische Daten - Konstruktion

Werkstoff	Metall
Gehäuseabmessungen (BxTxH)	290×200×31 mm

Technische Daten - Umweltbedingungen

Maximale Lagertemperatur	40 °C
Minimale Lagertemperatur	-10 °C

Technische Daten - Verpackung & Versand

Abmessungen Verpackung (B×T×H)	290×200×31 mm
Bruttogewicht	1,2 kg
Nettogewicht	1,00 kg
Versandart	Paketdienst
UN-Nummer	kein Gefahrgut
Verpackungsbestandteil - nach Gewicht - Kunststoff	100 g
Lieferzeiten	1 d

FUNKTIONEN

Standard

