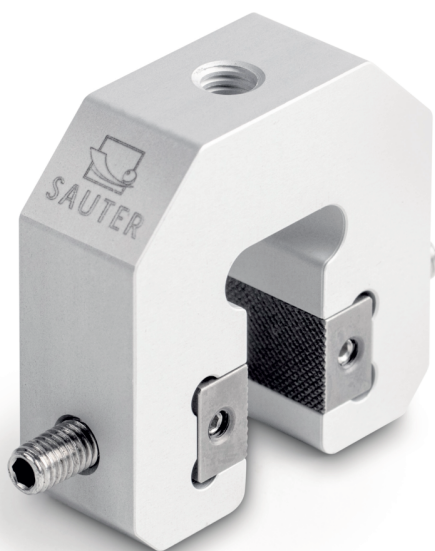


FOLLETO DEL PRODUCTO

SAUTER AE 500

Fecha: 27.02.2026

ESPAÑOL



Abrazadera de tensión tipo tornillo universal con adaptación rápida para pruebas de tracción y compresión hasta un rango de fuerza de 500 N

CONTACTO

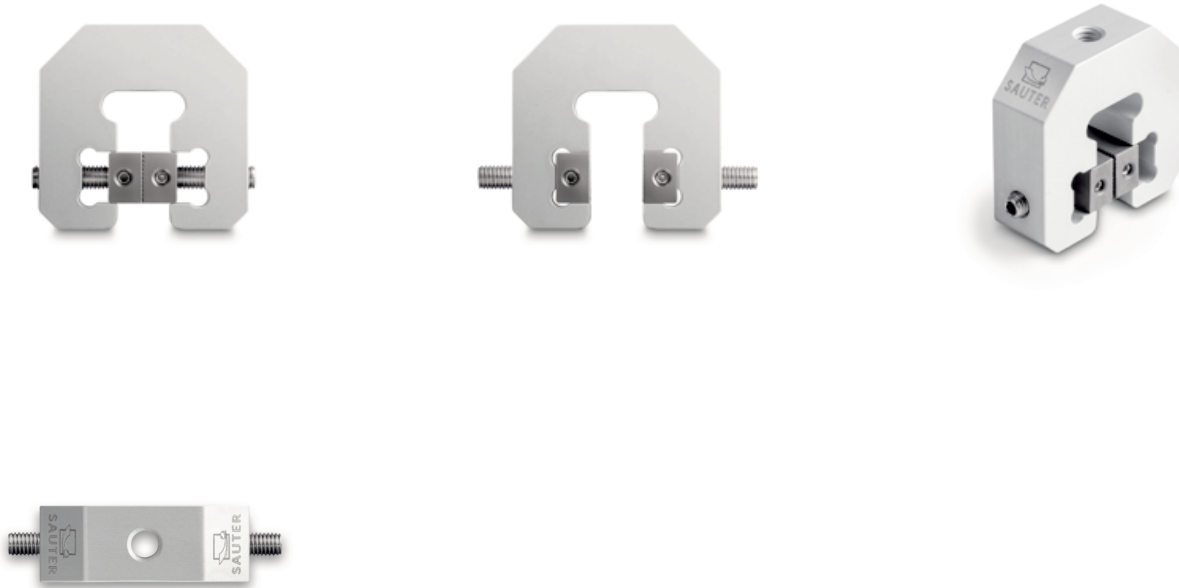
KERN & SOHN GmbH
Ziegelei 1
72336 Balingen
Germany

Teléfono : +49 7433 9933-0
Fax : +49 7433 9933-149
E-mail : info@kern-sohn.com
Web : www.kern-sohn.com



Escanear aquí para más
información

ESCAPARATE DE PRODUCTOS



DESCRIPCIÓN

- Abrazadera de tensión tipo tornillo de calidad, con rango de fuerza más bajo y gran variabilidad para adaptarla rápidamente a los objetos de prueba más diversos
- Diseño sólido para grandes fuerzas de agarre
- Ancho de sujeción flexible (ancho entre mordazas) de 0 – 10 mm
- Mordazas con agarre piramidal de serie, A×P 15×10 mm
- La estructura modular permite una adaptación y limpieza rápida de la abrazadera
- Las varillas roscadas con casquillo hexagonal permiten sujetar los objetos de prueba de forma segura con herramientas estándar y, por tanto, adaptarlos a las necesidades y condiciones de funcionamiento propias del usuario, por ejemplo, utilizarlos con un banco de pruebas o un dispositivo de medición, etc.
- Puede utilizarse con todos los medidores de fuerza SAUTER o sistemas de banco de pruebas
- En la parte superior de la abrazadera hay una rosca M6 para fijar la abrazadera al medidor de fuerza
- Alcance de la entrega: 1 abrazadera con 2 mordazas con agarre piramidal

ESPECIFICACIONES

Códigos de artículo, grupos de productos e información de estado

Modelo de código de artículo	AE 500
Serie de modelos	AE
Surtido	Sauter
Tipo de producto	Medición de la fuerza
Grupo de productos	Pinzas y herramientas de sujeción
Tipo de uso del producto	Accesorios/DL
Código EAN (Modelo)	404576 1200623
Número del arancel aduanero	90278990

Datos técnicos - Primarios

Fuerza máx. Fuerza	500 N
Máx. Anchura de la abrazadera	15 mm

Datos técnicos - Construcción

Material	aluminio
Dimensiones de la carcasa (AnxPrxAl)	51×41×15 mm

Datos técnicos - Sistema de medición

Roscas de montaje	Agujero roscado M6
-------------------	--------------------

Datos técnicos - Embalaje y envío

Dimensiones del embalaje (An×Pr×Al)	51×41×15 mm
Peso bruto	0,10 kg

Peso neto	0,10 kg
Método de envío	Servicio de paquetes
Número ONU	No hay mercancías peligrosas
Plazo de entrega	1 d

FUNCIONES

Standard

