

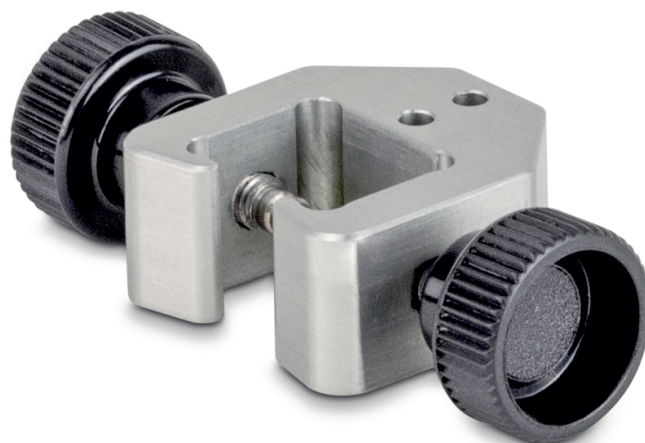
## PRODUKTBROSCHÜRE

---

# SAUTER AD 000 1

Datum: 27.02.2026

DEUTSCH



Schraubspannklemme ohne Backen

---

### KONTAKT

KERN & SOHN GmbH  
Ziegelei 1  
72336 Balingen  
Germany

Telefon : +49 7433 9933-0  
Fax : +49 7433 9933-149  
E-Mail : [info@kern-sohn.com](mailto:info@kern-sohn.com)  
Web : [www.kern-sohn.com](http://www.kern-sohn.com)



Scannen Sie hier für  
weitere Informationen

## SPEZIFIKATIONEN

### Artikelcodes, Produktgruppen & Statusinformationen

|                        |                                      |
|------------------------|--------------------------------------|
| Modell-Artikel-Code    | AD 0001                              |
| Modell-Reihe           | AD                                   |
| Sortiment              | Sauter                               |
| Produkt Segment        | Kraftmesstechnik                     |
| Produktgruppe          | Klemmen & Spannzeuge                 |
| Produkt-Verwendungsart | Handelsstücklistenelement;Zubehör/DL |
| EAN-Code (Modell)      | 4045761178717                        |
| Zolltarifnummer        | 90278990                             |

### Technische Daten - Primär

|                        |       |
|------------------------|-------|
| Max. Kraft             | 100 N |
| Max. Breite der Klemme | 15 mm |

### Technische Daten - Konstruktion

|                            |             |
|----------------------------|-------------|
| Werkstoff                  | Aluminium   |
| Gehäuseabmessungen (BxTxH) | 59×31×15 mm |

### Technische Daten - Umweltbedingungen

|                          |        |
|--------------------------|--------|
| Maximale Lagertemperatur | 40 °C  |
| Minimale Lagertemperatur | -10 °C |

### Technische Daten - Verpackung & Versand

|  |                |
|--|----------------|
| Abmessungen Verpackung (B×T×H)                     | 59×31×15 mm    |
| Nettogewicht                                       | 0,05 kg        |
| Versandart   | Paketdienst    |
| UN-Nummer  | kein Gefahrgut |
| Verpackungsbestandteil - nach Gewicht - Kunststoff | 0 g            |
| Lieferzeiten                                       | 14 d           |

### FUNKTIONEN

|          |
|----------|
| Standard |
|----------|

