

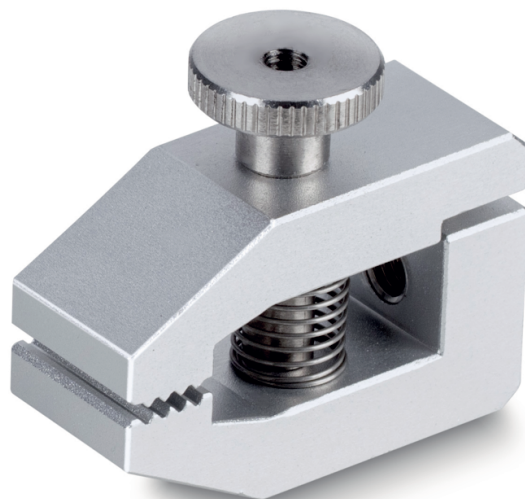
## FOLLETO DEL PRODUCTO

---

# SAUTER AE 01

Fecha: 27.02.2026

ESPAÑOL



Abrazadera estándar

---

### CONTACTO

KERN & SOHN GmbH  
Ziegelei 1  
72336 Balingen  
Germany

Teléfono : +49 7433 9933-0  
Fax : +49 7433 9933-149  
E-mail : [info@kern-sohn.com](mailto:info@kern-sohn.com)  
Web : [www.kern-sohn.com](http://www.kern-sohn.com)



Escanear aquí para más  
información

## ESCAPARATE DE PRODUCTOS



### DESCRIPCIÓN

- Seguridad contra sobrecarga: 150 % de [Max]
- El manejo fácil sin herramientas. La apertura y el cierre de las mordazas se hace con el mando giratorio en la parte superior
- Pre-ajuste de la apertura de la mordaza a través de pies ajustables. Pre-tensión debido a los resortes incorporados
- Alcance de suministro: 1 pieza

### ESPECIFICACIONES

#### Códigos de artículo, grupos de productos e información de estado

Modelo de código de artículo	AE 01
Serie de modelos	AE
Surtido	Sauter
Tipo de producto	Medición de la fuerza
Grupo de productos	Pinzas y herramientas de sujeción
Tipo de uso del producto	Accesorios/DL
Código EAN (Modelo)	4045761247659

Número del arancel aduanero 90278990

#### Datos técnicos - Primarios

Fuerza máx. Fuerza	500 N
Máx. Anchura de la abrazadera	22 mm

#### Datos técnicos - Construcción

Material	aluminio
Dimensiones de la carcasa (AnxPrxAl)	49×22×30 mm

## Datos técnicos - Sistema de medición

Roscas de montaje      Agujero roscado M6

## Datos técnicos - Embalaje y envío

Dimensiones del embalaje (An×Pr×Al)      49×22×30 mm

Peso neto      0,10 kg

Método de envío      Servicio de paquetes

Número ONU      No hay mercancías peligrosas

Plazo de entrega      1 d

## FUNCIONES

Standard

