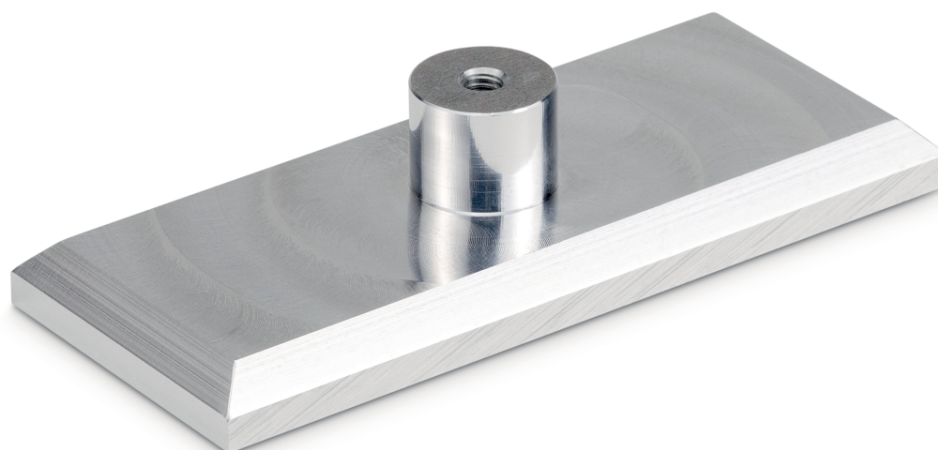


BROCHURE DEL PRODOTTO**STRUMENTI DI MISURA
AC 46**

Data: 24.03.2026

ITALIANO



Dispositivo piatto a forma rettangolare per rilevare la forza sulla parte del dorso, torace o braccio fino a 1 kN, filettatura interna: M6

CONTATTI

KERN & SOHN GmbH
Ziegelei 1
72336 Balingen
Germany

Telefono : +49 7433 9933-0
Fax : +49 7433 9933-149
Email : info@kern-sohn.com
Web : www.kern-sohn.com



Scansiona qui per maggiori
informazioni

DESCRIZIONE

- per la valutazione della forza di aree piane di dorso, torace o braccio
- Consegna: 1 pezzo

SPECIFICHE TECNICHE

Codici articolo, gruppi di prodotti e informazioni sullo stato

Modello codice articolo	AC 46
Modello-Serie	AC
Assortimento	Sauter
Tipologia di prodotto	Misurazione della forza
Gruppo di prodotti	Morsetti e strumenti di serraggio
Tipo di utilizzo del prodotto	Accessori/DL
Codice EAN (Modello)	404576 1308640
Numero di tariffa doganale	90278990

Dati tecnici - Costruzione

Materiale	alluminio
Dimensioni dell'alloggiamento (LxPxH)	120×50×28 mm

Dati tecnici - Sistema di misura

Filettature di montaggio	Foro filettato M6
--------------------------	-------------------

Dati tecnici - Condizioni ambientali

Temperatura massima di stoccaggio	40 °C
-----------------------------------	-------

Temperatura minima di stoccaggio -10 °C

Dati tecnici - Imballaggio e spedizione

Dimensioni imballo (L×P×H)	120×50×28 mm
Peso lordo	0,20 kg
Peso netto	0,20 kg
Metodo di spedizione	Servizio pacchi
Numero ONU	Nessuna merce pericolosa
Componenti dell'imballaggio - in peso - plastica	10 g
Tempo di consegna	1 d

FUNZIONI

Standard



ACCESSORI

Modello	Descrizione
<u>AFM 01</u>	Bussola SAUTER AFM 01
<u>AFM 02</u>	Bussola SAUTER AFM 02
<u>AFM 03</u>	Bussola SAUTER AFM 03
<u>AFM 08</u>	Filettatura SAUTER AFM 08
<u>AFM 13</u>	Bussola SAUTER AFM 13
<u>AFM 14</u>	Adattatore KERN AFM 14
<u>AFM 20</u>	Filettatura SAUTER AFM 20
<u>AFM 22</u>	Adattatore KERN AFM 22