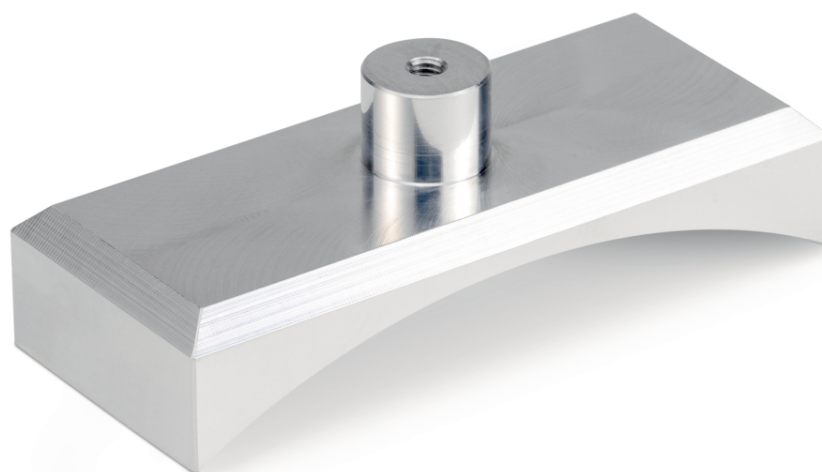


BROCHURE DEL PRODOTTO**STRUMENTI DI MISURA
AC 45**

Data: 24.03.2026

ITALIANO



Dispositivo a forma concava con raggio ottimizzato per misurare la forza di braccia e gambe fino a 1 kN, filettatura interna: M6

CONTATTI

KERN & SOHN GmbH
Ziegelei 1
72336 Balingen
Germany

Telefono : +49 7433 9933-0
Fax : +49 7433 9933-149
Email : info@kern-sohn.com
Web : www.kern-sohn.com



Scansiona qui per maggiori
informazioni

DESCRIZIONE

- con raggio ottimizzato per la misurazione in particolare di braccia e gambe
- Consegna: 1 pezzo

SPECIFICHE TECNICHE

Codici articolo, gruppi di prodotti e informazioni sullo stato

Modello codice articolo	AC 45
Modello-Serie	AC
Assortimento	Sauter
Tipologia di prodotto	Misurazione della forza
Gruppo di prodotti	Morsetti e strumenti di serraggio
Tipo di utilizzo del prodotto	Accessori/DL
Codice EAN (Modello)	404576 1308633
Numero di tariffa doganale	90278990

Dati tecnici - Costruzione

Materiale	alluminio
Dimensioni dell'alloggiamento (LxPxH)	120x50x30 mm

Dati tecnici - Sistema di misura

Filettature di montaggio	Foro filettato M6
--------------------------	-------------------

Dati tecnici - Imballaggio e spedizione

Dimensioni imballo (LxPxH)	120x50x30 mm
Peso lordo	0,25 kg

Peso netto	0,25 kg
Metodo di spedizione	Servizio pacchi
Numero ONU	Nessuna merce pericolosa
Componenti dell'imballaggio - in peso - plastica	10 g
Tempo di consegna	1 d

FUNZIONI

Standard



ACCESSORI

Modello	Descrizione
<u>AFM 01</u>	Bussola SAUTER AFM 01
<u>AFM 02</u>	Bussola SAUTER AFM 02
<u>AFM 22</u>	Adattatore KERN AFM 22