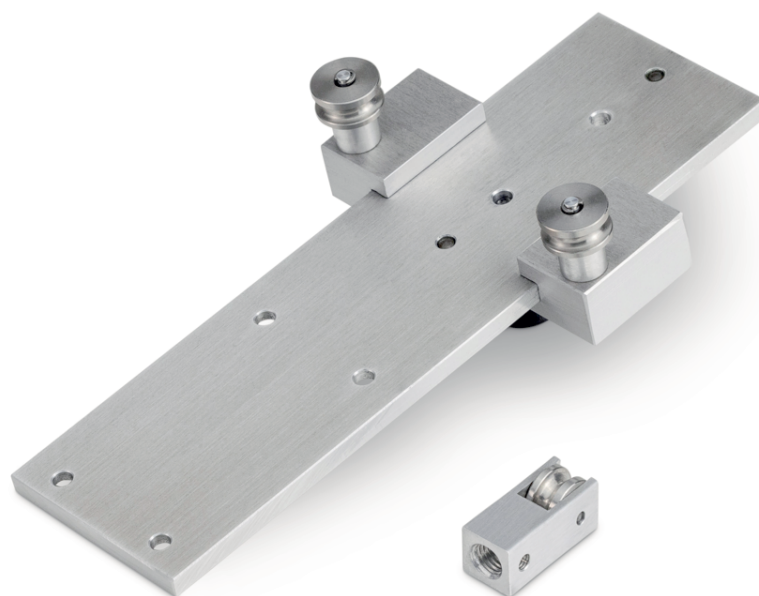


FOLLETO DEL PRODUCTO

SAUTER FK-A01

Fecha: 27.02.2026

ESPAÑOL



Elemento sobrepuesto para tensiómetro con función “safe-insert”: Tirar y soltar para introducir el cable en cuestión en las poleas de guía, para comprobaciones de tensionado hasta 250 N, elemento sobrepuesto de aluminio, ruedas graduables hacia dentro

CONTACTO

KERN & SOHN GmbH
Ziegelei 1
72336 Balingen
Germany

Teléfono : +49 7433 9933-0
Fax : +49 7433 9933-149
E-mail : info@kern-sohn.com
Web : www.kern-sohn.com



Escanear aquí para más
información

DESCRIPCIÓN

- como pieza adicional para todos los modelos FK de FK 10 hasta FK 250

ESPECIFICACIONES

Códigos de artículo, grupos de productos e información de estado

Modelo de código de artículo	FK-A01
Serie de modelos	FK
Surtido	Sauter
Tipo de producto	Medición de la fuerza
Grupo de productos	Pinzas y herramientas de sujeción
Tipo de uso del producto	Accesorios/DL
Código EAN (Modelo)	4045761135819
Número del arancel aduanero	90248000

Datos técnicos - Construcción

Material	metal
Dimensiones de la carcasa (AnxPrxAl)	140×140×40 mm

Datos técnicos - Condiciones ambientales

Temperatura máxima de almacenamiento	40 °C
Temperatura mínima de almacenamiento	-10 °C

Datos técnicos - Embalaje y envío

Dimensiones del embalaje (An×Pr×Al)	200×100×50 mm
Peso bruto	0,55 kg
Peso neto	0,50 kg
Método de envío	Servicio de paquetes
Número ONU	No hay mercancías peligrosas
Componente del embalaje - por peso - plástico	20 g
Plazo de entrega	1 d

FUNCIONES

Standard

