

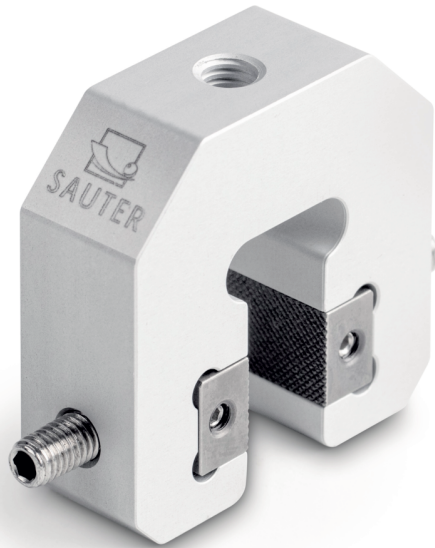
## PRODUKTBROSCHÜRE

---

# SAUTER AE 500

Datum: 27.02.2026

DEUTSCH



Schnell anpassbare Universal-Schraubspannklemme für Zug- und Druckversuche für den Kraftbereich bis 500 N

---

### KONTAKT

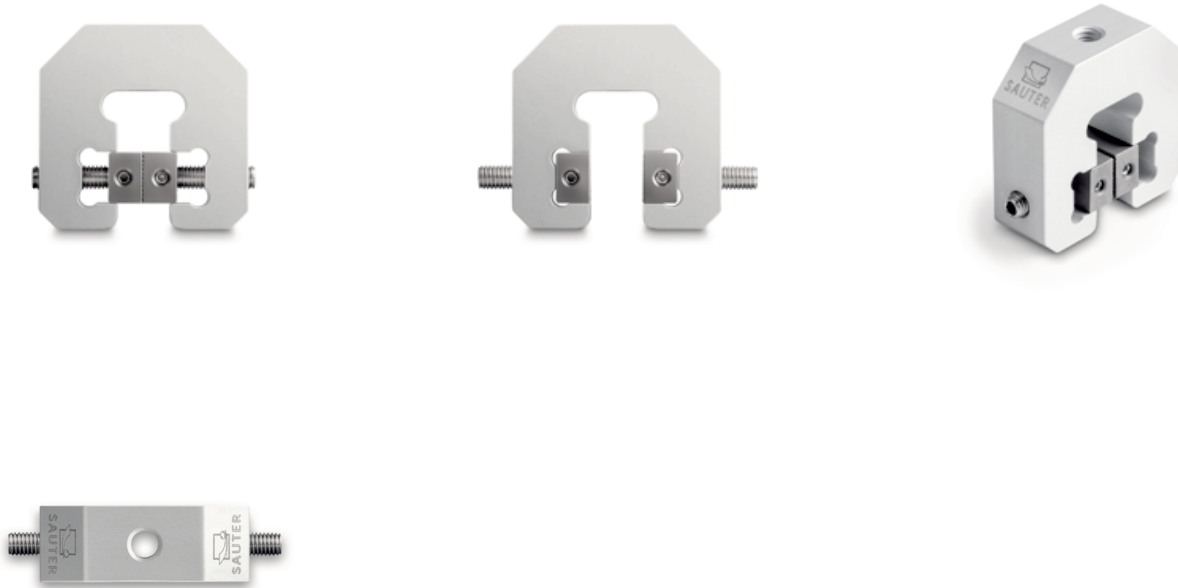
KERN & SOHN GmbH  
Ziegelei 1  
72336 Balingen  
Germany

Telefon : +49 7433 9933-0  
Fax : +49 7433 9933-149  
E-Mail : [info@kern-sohn.com](mailto:info@kern-sohn.com)  
Web : [www.kern-sohn.com](http://www.kern-sohn.com)



Scannen Sie hier für  
weitere Informationen

## PRODUKT-SCHAUFENSTER



DEUTSCH

## BESCHREIBUNG

- Qualitäts-Schraubspannklemme im unteren Kraftbereich mit hoher Variabilität für schnelles Anpassen an verschiedenste Prüfobjekte
- Massive Ausführung für hohe Klemmkräfte
- Flexible Spannweite (Breite zwischen den Backen) von 0 – 10 mm
- Backen mit Pyramidengrip serienmäßig, B×H 15×10 mm
- Der modulare Aufbau ermöglicht ein schnelles Anpassen, Erweitern und Reinigen der Klemme
- Durch die Gewindestangen mit Innensechskant, lassen sich mit handelsüblichem Werkzeug, die Prüfobjekte sicher spannen und so an die eigenen Bedürfnisse, Einsatzbedingungen, wie z. B. Einsatz mit einem Prüfstand oder einem Messgerät etc. anpassen
- Mit allen SAUTER Kraftmessgeräten oder Prüfstandsystemen einsetzbar
- Zur Befestigung der Klemme am Kraftmessgerät befindet sich an der Klemmenoberseite ein M6-Gewinde
- Lieferumfang: 1 Klemme mit 2 Backen mit Pyramidengrip

## SPEZIFIKATIONEN

### Artikelcodes, Produktgruppen & Statusinformationen

Modell-Artikel-Code	AE 500
Modell-Reihe	AE
Sortiment	Sauter
Produkt Segment	Kraftmesstechnik
Produktgruppe	Klemmen & Spannzeuge
Produkt-Verwendungsart	Zubehör/DL
EAN-Code (Modell)	4045761200623
Zolltarifnummer	90278990

### Technische Daten - Primär

Max. Kraft	500 N
Max. Breite der Klemme	15 mm

### Technische Daten - Konstruktion

Werkstoff	Aluminium
Gehäuseabmessungen (BxTxH)	51×41×15 mm

### Technische Daten - Messsystem

Befestigungsgewinde	Gewindebohrung M6
---------------------	-------------------

### Technische Daten - Verpackung & Versand

Abmessungen Verpackung (B×T×H)	51×41×15 mm
Bruttogewicht	0,10 kg
Nettogewicht	0,10 kg

Versandart	Paketdienst
UN-Nummer	kein Gefahrgut
Lieferzeiten	1 d

### FUNKTIONEN

Standard
----------

